

## Montageschelle Typ I Rohrschelle mit Click-Befestigung:

Umwelteinflüsse können dieser Rohrschelle nichts anhaben. Die Schelle besteht aus einem UV- und witterungsbeständigen Polyamid. Die Montage der Leuchte erfolgt schnell und unkompliziert. **Nicht für vertikale Montage der PS ProtectLED geeignet.**

Artikelnummer: 1035.027.001 (Schellenset bestehend aus 2 Schellen)



## Montageschelle Typ II Federklammer:

Diese Federklammer ist nach den Anforderungen von industriellen und professionellen Benutzern hergestellt. Die Clips bestehen aus Federstahl mit einer Oberfläche aus Weich-PVC. **Nicht für vertikale Montage der PS ProtectLED geeignet.**

Artikelnummer: 1035.027.002 (Schellenset bestehend aus 2 Schellen)

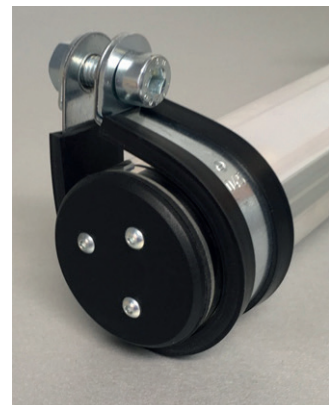


## Montageschelle Typ III Rohrschelle mit Gummiprofil:

Die Gummieinlage verhindert, dass Vibrationen übertragen und die Kabel beschädigt werden. Gleichzeitig dient sie zur Isolierung und zum Schutz des Rohres. **Für vertikale Montage der PS ProtectLED geeignet.**

**Hinweis:** Schraube und Mutter sind nicht Bestandteil des Lieferumfangs

Artikelnummer: 1035.027.003 (Schellenset bestehend aus 2 Schellen)



## Montageschelle Typ IV Rohrschelle mit Konsole

Die Gummieinlage verhindert, dass Vibrationen übertragen und die Kabel beschädigt werden. Gleichzeitig dient sie zur Isolierung und zum Schutz des Rohres. **Für vertikale Montage der PS ProtectLED geeignet.**

Artikelnummer: 1035.027.004 (Schellenset bestehend aus 2 Schellen)

