



LIGHTING

Produktdatenblatt

LED Maschinenleuchten / LED machine lights

PS MultiLED 0857

Artikelnummer/Item Number: 1032.000.005

EAN: 4260100965005



Technische Daten / Technical Data:

Nennleistung / Nominal Power	8,2 W
Strom / Power:	340 mA
Nennspannung / Nominal voltage:	24 V (DC)
Schutzart / Protection type:	IP54
Schutzklasse / Protection class:	III
Maße / Dimensions:	372,3 x 38,5 x 40,5 mm
Gewicht / Weight:	314 gr
Montage / Mounting:	über Schraubenn / via screws
Betriebsart / Operating mode:	Innenraumleuchte / Interior luminaire
Betriebstemperatur / Operating temperature:	0 ... 40°C
Elektr. Anschluss / Electronic connection:	über M12 Steckverbinder, A-Codiert / via M12 plug, A coded
Effizienz / Efficiency:	113 lm/W
Farbtemperatur / Color temperature:	5700 K
Lichtstrom / Luminous flux:	938 lm
Beleuchtungsstärke / Illumination:	283 lx @ 1m
CRI:	80 typ. 85



LIGHTING

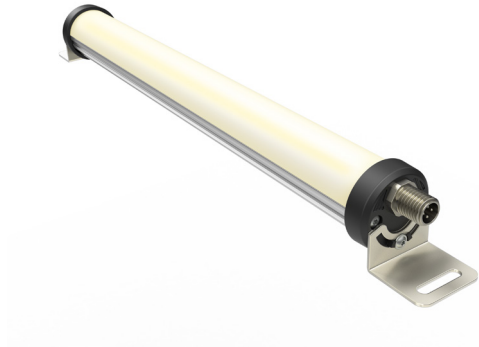
Produktdatenblatt

LED Maschinenleuchten / LED machine lights

PS MultiLED 1657

Artikelnummer/Item Number: 1032.000.006

EAN: 4260100965012



Technische Daten / Technical Data:

Nennleistung / Nominal Power	16,28 W
Strom / Power:	676 mA
Nennspannung / Nominal voltage:	24 V (DC)
Schutzart / Protection type:	IP54
Schutzklasse / Protection class:	III
Maße / Dimensions:	626,3 x 38,5 x 40,5 mm
Gewicht / Weight:	628 gr
Montage / Mounting:	über Schraubenn / via screws
Betriebsart / Operating mode:	Innenraumleuchte / Interior luminaire
Betriebstemperatur / Operating temperature:	0 ... 40°C
Elektr. Anschluss / Electronic connection:	über M12 Steckverbinder, A-Codiert / via M12 plug, A coded
Effizienz / Efficiency:	113 lm/W
Farbtemperatur / Color temperature:	5700 K
Lichtstrom / Luminous flux:	1876 lm
Beleuchtungsstärke / Illumination:	566 lx @ 1m
CRI:	80 typ. 85



LIGHTING

Produktdatenblatt

LED Maschinenleuchten / LED machine lights

PS MultiLED 2457

Artikelnummer/Item Number: 1032.000.007

EAN: 4260100965029



Technische Daten / Technical Data:

Nennleistung / Nominal Power	24,6 W
Strom / Power:	1014 mA
Nennspannung / Nominal voltage:	24 V (DC)
Schutzart / Protection type:	IP54
Schutzklasse / Protection class:	III
Maße / Dimensions:	880,3 x 38,5 x 40,5 mm
Gewicht / Weight:	760 gr
Montage / Mounting:	über Schraubenn / via screws
Betriebsart / Operating mode:	Innenraumleuchte / Interior luminaire
Betriebstemperatur / Operating temperature:	0 ... 40°C
Elektr. Anschluss / Electronic connection:	über M12 Steckverbinder, A-Codiert / via M12 plug, A coded
Effizienz / Efficiency:	113 lm/W
Farbtemperatur / Color temperature:	5700 K
Lichtstrom / Luminous flux:	2814 lm
Beleuchtungsstärke / Illumination:	849 lx @ 1m
CRI:	80 typ. 85



LIGHTING

Produktdatenblatt

LED Maschinenleuchten / LED machine lights

PS MultiLED 3257

Artikelnummer/Item Number: 1032.000.008

EAN: 4260100965036



Technische Daten / Technical Data:

Nennleistung / Nominal Power	35,56 W
Strom / Power:	1352 mA
Nennspannung / Nominal voltage:	24 V (DC)
Schutzart / Protection type:	IP54
Schutzklasse / Protection class:	III
Maße / Dimensions:	1134,3 x 38,5 x 40,5 mm
Gewicht / Weight:	1012 gr
Montage / Mounting:	über Schraubenn / via screws
Betriebsart / Operating mode:	Innenraumleuchte / Interior luminaire
Betriebstemperatur / Operating temperature:	0 ... 40°C
Elektr. Anschluss / Electronic connection:	über M12 Steckverbinder, A-Codiert / via M12 plug, A coded
Effizienz / Efficiency:	113 lm/W
Farbtemperatur / Color temperature:	5700 K
Lichtstrom / Luminous flux:	3752 lm
Beleuchtungsstärke / Illumination:	1132 lx @ 1m
CRI:	80 typ. 85