



LIGHTING

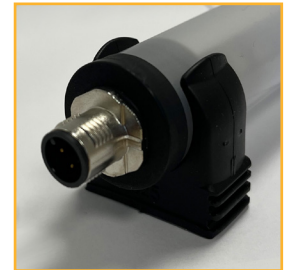
Montagezubehör

PS TubeLED II

Montageschelle Typ I Rohrschelle aus Kunststoff:

Hergestellt aus hochwertigem Polypropylen in tiefem Schwarz (RAL 9005) bietet der Clip eine robuste Befestigungslösung. Gewährleistet maximale Sicherheit und Zuverlässigkeit in verschiedenen Umgebungen. Die Befestigung erfolgt durch ein Schraubloch, das eine stabile und dauerhafte Installation ermöglicht. Bedingt für die vertikale Montage geeignet.

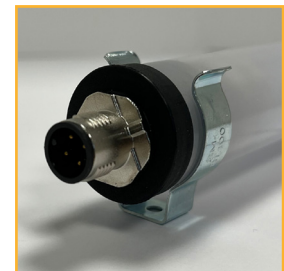
Artikelnummer: Im Lieferumfang jeder Variante enthalten (Schellenset bestehend aus 2 Schellen)



Montageschelle Typ II Federklammer Stahl verzinkt:

Diese Federklammer ist nach den Anforderungen von industriellen und professionellen Benutzern hergestellt. Die Clips bestehen aus Federstahl mit einer verzinkten Oberfläche. Bedingt für die vertikale Montage geeignet.

Artikelnummer: 1039.027.001 (Schellenset bestehend aus 2 Schellen)



Montageschelle Typ III Federklammer Edelstahl:

Diese Federklammer ist nach den Anforderungen von industriellen und professionellen Benutzern hergestellt. Die Clips bestehen aus rostfreiem Edelstahl. Bedingt für die vertikale Montage geeignet.

Artikelnummer: 1039.027.002 (Schellenset bestehend aus 2 Schellen)

